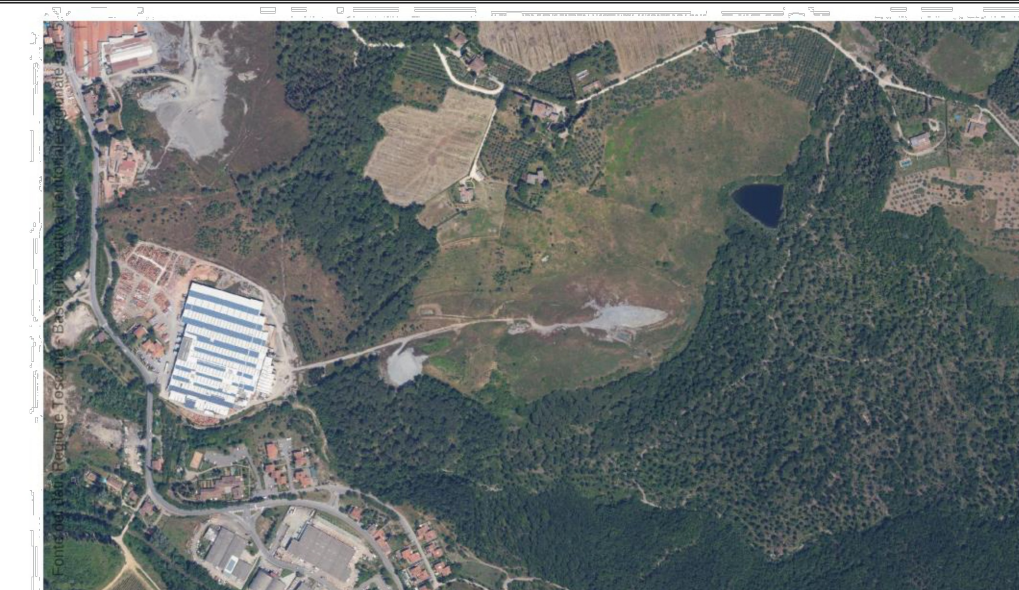


- LEGENDA**
- Curve di livello (ogni 1 m)
  - Curve di livello stato attuale (ogni 1 m)
  - Curve di livello stato di progetto (ogni 1 m)
  - Limite di cava
  - Sezioni

COMUNE DI GREVE IN CHIANTI  
**NUOVO PROGETTO PER LA COLTIVAZIONE ED IL RECUPERO AMBIENTALE  
DELLA CAVA DI PONETA IN LOCALITÀ FERRONE**



Elaborato  
**TAV.17**

**Planimetria stato sovrapposto**  
ai sensi art. 4 c. 4 lett. f) D.P.G.R. 72/15  
Scala 1:1.000

Il proponente:



Progettazione:  
 **STG A - STUDIO TECNICO DI GEOLOGIA E INGEGNERIA AMBIENTALE**  
50121 FIRENZE - Viale Giovanni Amendola n.6/4 - www.stgassociati.it  
studio@stgassociati.it - stga@pec.it - 055.9336400 - P.IVA 03740890482

Gruppo di lavoro  
geol. Giancarlo Cecconi (STGA)  
geol. Giampaolo Mariannelli (STGA)  
ing. Lapa Consumi (STGA)  
for. Gianluca Capechi

Collaboratori  
geol. Marco Folini (STGA)  
chimico Giuseppe Sarti  
biologo Alberto Conti  
geol. Francesco Facchini

Revisione 0 - data: aprile 2025